

Démarrage rapide – SCIEL READER R

1. Installation logicielle

Deux logiciels sont nécessaires à la mise en œuvre du programmateur infrarouge :

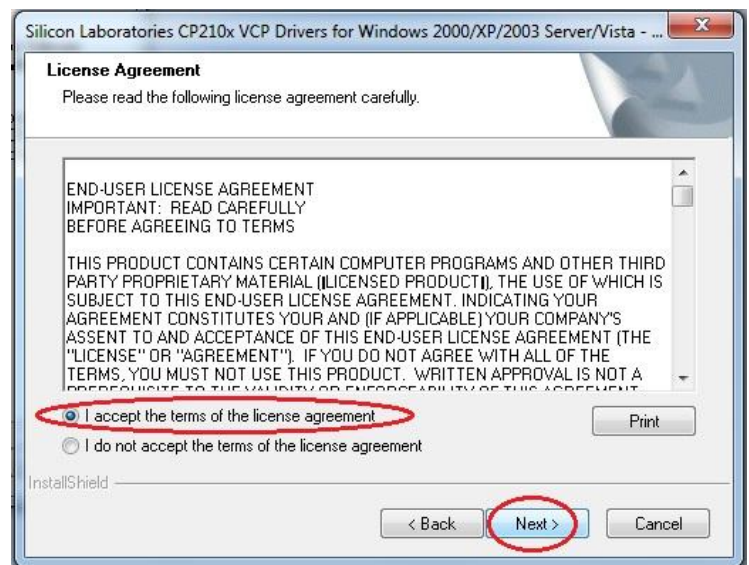
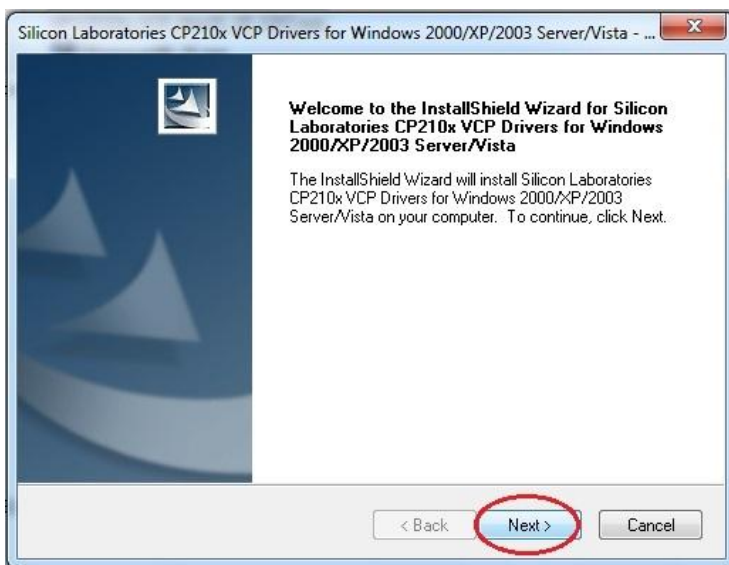
- Pilote USB
<http://ela.fr/Local/ela/files/183/driver.convert.rs232.usb.zip>
- Logiciel *ERM* de lecture de tags et badges actifs
<http://ela.fr/Local/ela/files/182/ERMSetup2.0.1.exe>

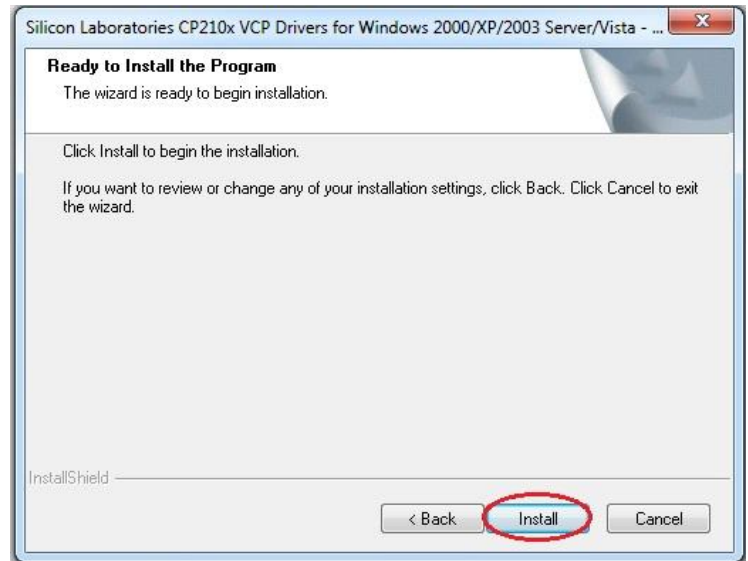
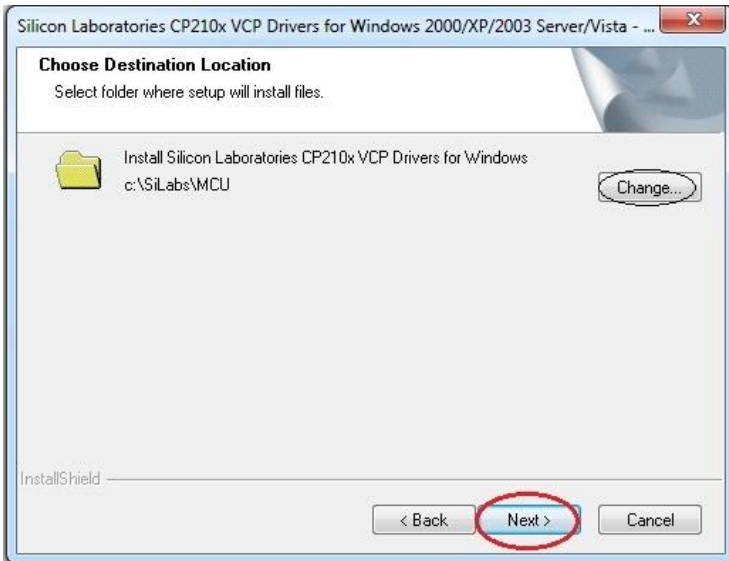
Installez le pilote USB **puis** *ERM*.

Le pilote USB est inclus dans une archive *.zip*, que vous pouvez ouvrir avec *7zip* (fourni avec toute distribution *Windows*), ou encore *WinRar*.

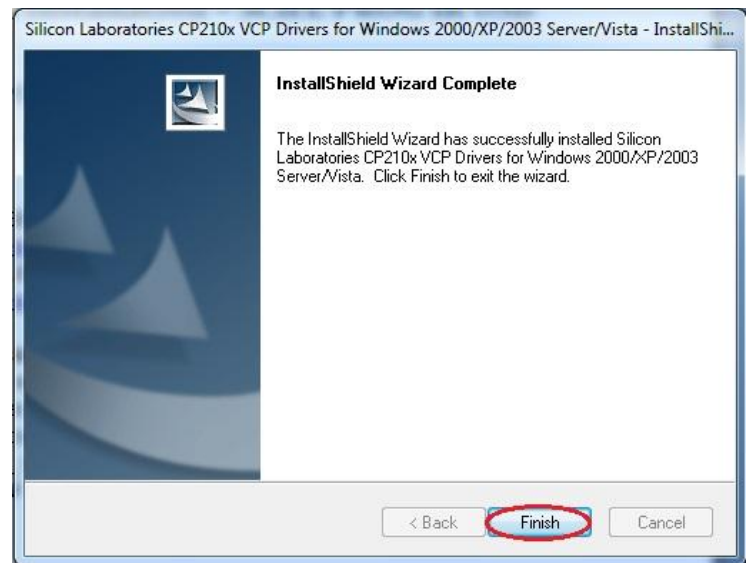
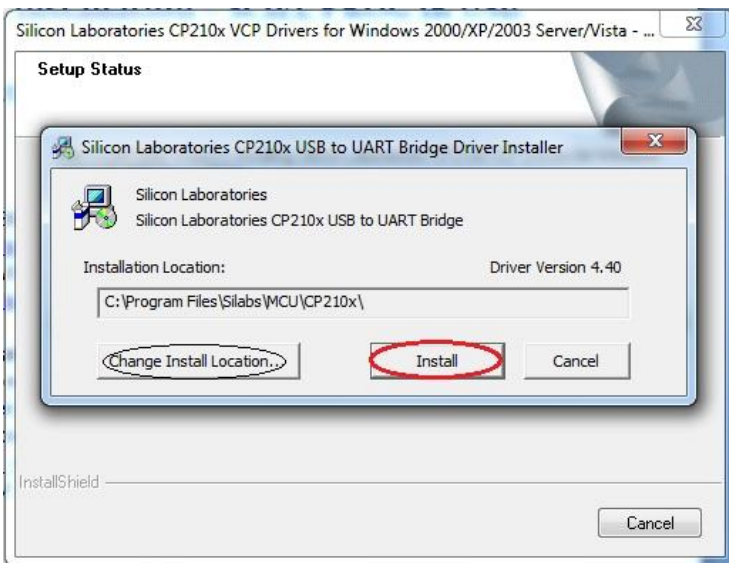
Cette archive contient deux fichiers exécutables. Pour installer le pilote, il faut lancer *CP210x_VCP_Win2K_XP_S2K3.exe*.

Suivez ensuite les instructions ci-dessous.





Si vous désirez installer le pilote dans un autre dossier, cliquez sur « Change »

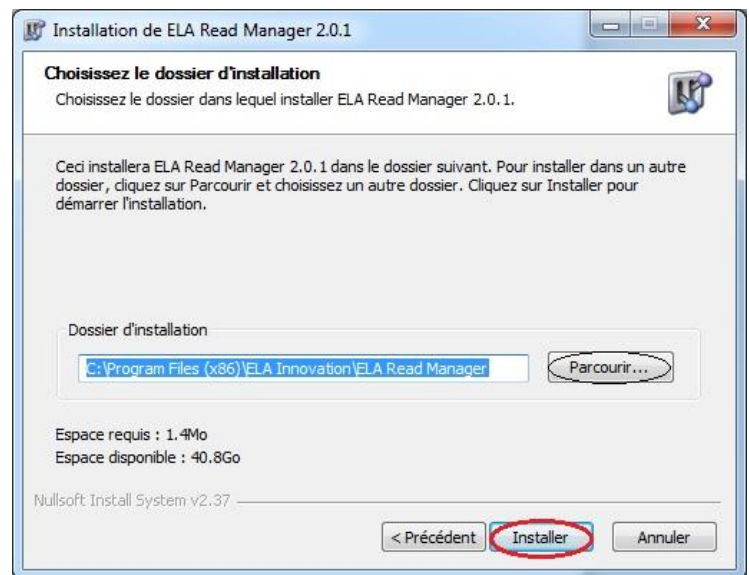
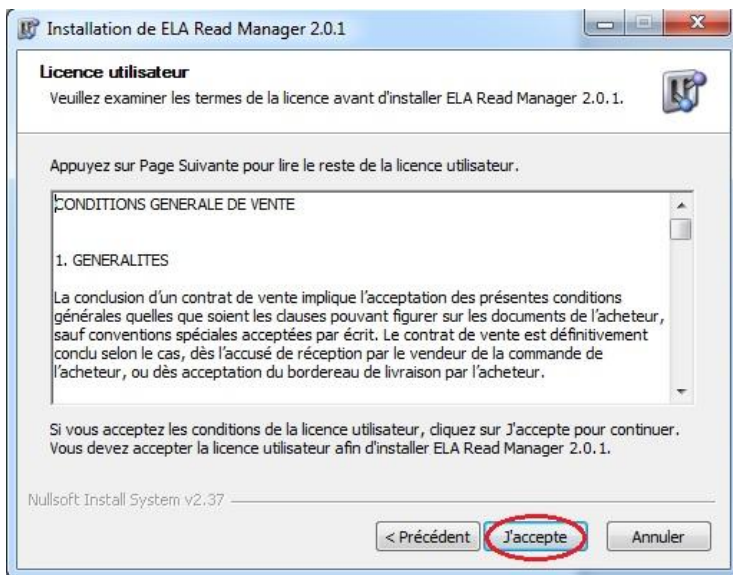
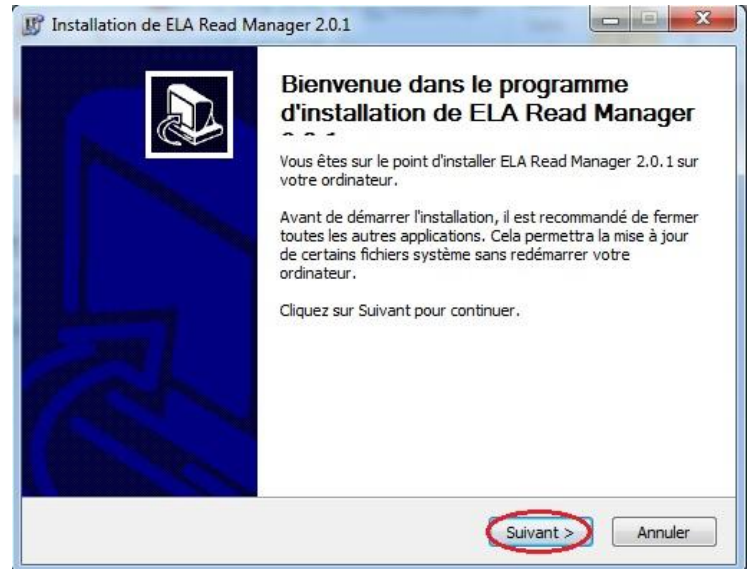


Si vous désirez installer le logiciel dans un autre dossier, cliquez sur « Change Install Location »

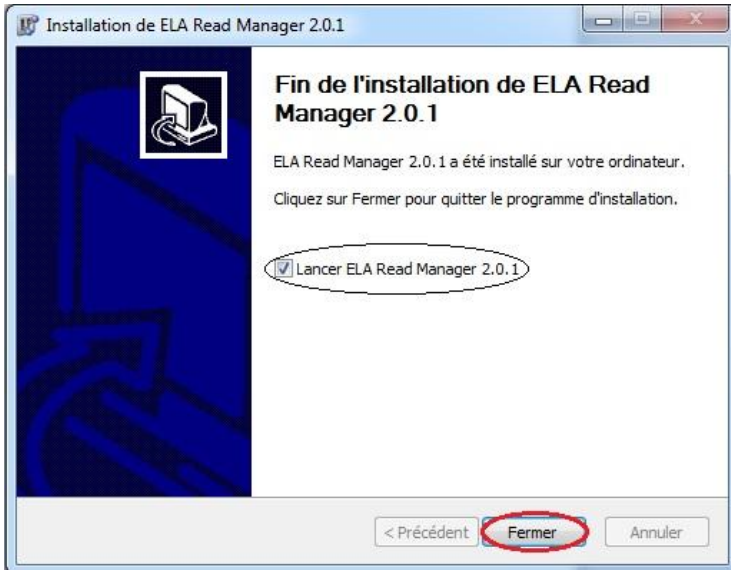
Pour installer le logiciel *ERM*, lancez le fichier *ERMSetupx.x.exe* et suivez les instructions suivantes :



Sélectionnez la langue que vous préférez dans la liste déroulante



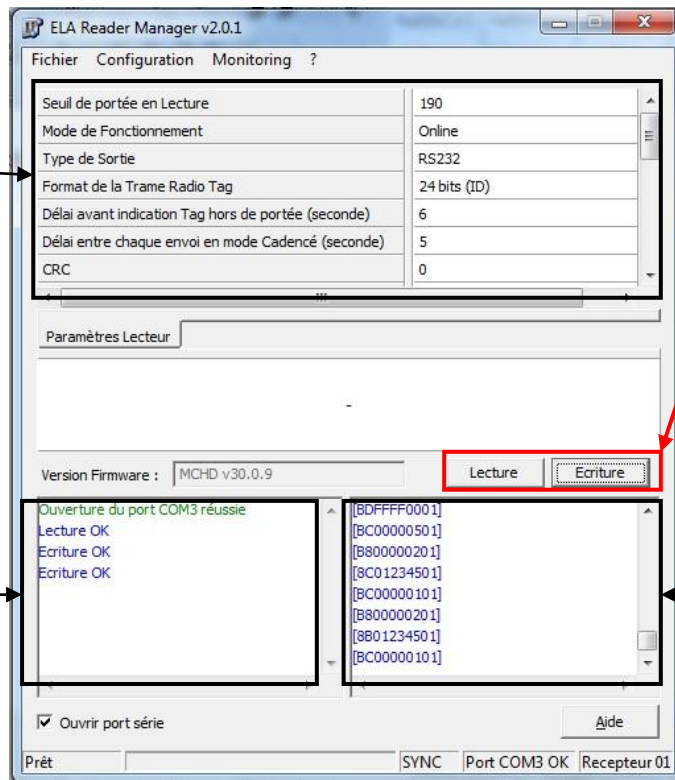
Si vous désirez installer le logiciel dans un autre dossier que celui d'origine, cliquez sur « Parcourir » et indiquez le nouvel emplacement.



Si vous ne voulez pas lancer *ERM*, décochez la case « Lancer ELA Read Manager x. x. x »

2. Aperçu du logiciel de lecture ERM

Configuration du lecteur
Seuil de portée : valeur comprise entre 120 et 254
Mode de fonctionnement : change la façon dont les données reçues sont affichées



Lecture : Lit les paramètres actuels du lecteur.
Ecriture : Envoie les paramètres choisis vers le lecteur.

Fenêtre de statut
 Affiche les actions et les messages d'erreur/succès

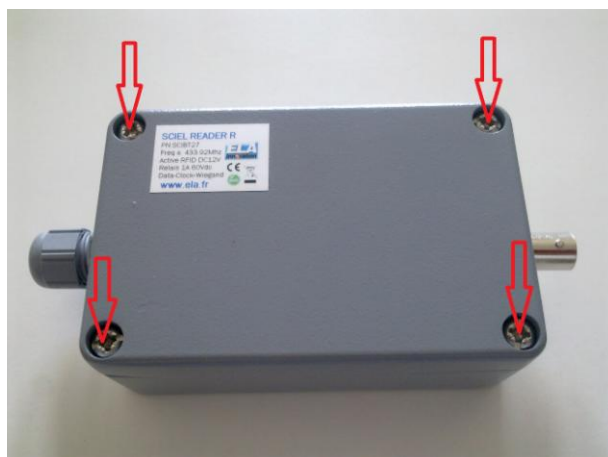
Affichage en temps réel des trames de codes ID reçues
 Sous la forme « aabbbbbbcc » avec
 aa : ???
 bbbbb : ID des tags lus
 cc : numéro du lecteur

3. Installation matérielle

Vous devez disposer du programmeur *SCIEL READER R*.

Un tag RFID activé est aussi recommandé pour tester le bon fonctionnement de l'ensemble. De préférence, programmez-le avec un ID reconnaissable (ex : 012345) et un cycle d'émission court (ex : 2,5s).

Connectez le câble USB entre le lecteur et un port USB de votre ordinateur.
 Pour cela, suivez les instructions ci-dessous.



Enlevez les 4 vis fermant le boîtier.



Retirez le capot, et repérez la fiche USB-B femelle (entourée en jaune)



Connectez le câble USB fourni au le lecteur, ou à défaut un câble USB-A -> USB-B standard.
 L'autre extrémité du câble doit être connectée à un port USB de votre ordinateur.

Lancez le logiciel *ERM*.

Dans la fenêtre de statut :

- Si vous obtenez le message « Ouverture du port COMx réussie », le lecteur est bien détecté. Pour vérifier que la lecture fonctionne, choisissez le mode de fonctionnement *Online*, puis cliquez sur *Ecriture*.
Si vous voyez l'ID de votre tag s'afficher, alors **le lecteur est prêt à fonctionner !**

- Si vous obtenez le message d'erreur « Erreur à l'ouverture du port COMx », veuillez suivre la procédure suivante.
 - Ouvrir le **Gestionnaire de périphériques** :
Sous **Windows XP** ou plus ancien : *Démarrer* > clic droit sur *Poste de Travail* > *Gérer* > *Gestionnaire de Périphériques* (à gauche dans la fenêtre).
Sous **Windows Vista, 7 ou 8** : *Démarrer* > clic droit sur *Ordinateur* > *Gérer* > *Gestionnaire de Périphériques* (à gauche dans la fenêtre).
 - Repérer le **port COM** sur lequel est connecté le programmeur :
Dans le *Gestionnaire de Périphériques*, cliquez sur « **Ports (COM et LPT)** »
Vous devriez voir une liste de périphériques.
Repérez la ligne « **CP210x USB to UART Bridge Controller (COMx)** ».
Le port du programmeur est le « **COMx** », avec 'x' un chiffre.
 - Entrez ce **port COM** valable dans le logiciel *ERM* :
Allez dans *Configuration* > *Port Série*.
Sélectionnez le bon port COM dans la boîte de dialogue qui s'affiche.
 - Pour vérifier que la lecture fonctionne, choisissez le mode de fonctionnement *Online*, puis cliquez sur *Ecriture*.
Si vous voyez l'ID de votre tag s'afficher, alors **le lecteur est prêt à fonctionner !**