

Note d'application

Exécuter un script avec ETER

Logiciel terminal de vision des tags

ETER - ELA Terminal v3.0.8

```
[990101]
[CA/CB]
Ela Innovation - RFID Reader MCHD v30.1.7
```

Parameter	Get/Set	Value(Hexa)	Comment
Operating Mode	[01/02]	02	Contextual
Output Type	[03/04]	01	RS232 Only
Tag Stack Timeout	[05/06]	03	3 seconds
Tag Stack Send Period	[07/08]	3C	60 seconds
Reader ID	[09/19]	01	
Contextual Stack	[0A/--]	--	Send Tag List
Software Threshold	[0B/0C]	FE	254 (no units)
Radio Frame Size	[10/11]	02	24 Bits
RS232 Serial Speed	[12/13]	00	9600 Bauds
Data Format	[14/15]	00	ASCII Format
Answer Delay	[16/17]	00	0 milliseconds
Data Clock Alarm	[1A/1B]	00	Disabled
Redundancy	[1C/1D]	00	Disabled
Radio Format	[1E/1F]	00	HD Format
Sort Strongest Tag	[20/21]	00	Disabled
Config Flags	[22/23]	06	see [22xx01? for details
RW Bit Width	[24/25]	A5	165 (no units)
Min Tags In Stack	[26/27]	01	1 Tags
Tag Stack Timein	[28/29]	00	0 seconds
Stack Size	[2A/2B]	32	50 Tags
Radio Stats	[2C/2D]	--	see [2Cxx01? for details
Contextual Stack Format	[2E/2F]	00	Normal Mode
Encapsulation (header)	[70/71]	--	see [70xx01? for details
Encapsulation (trailer)	[72/73]	--	see [72xx01? for details
Radio Noise Level	[97/--]	--	
Software Version	[98/--]	--	
Factory Settings	[--/9C]	--	see [9Cxx01? for details
Filter range (low)	[A0/A1]	--	see [A0xx01? for details
Filter range (high)	[A2/A3]	--	see [A2xx01? for details
Filter mask	[A4/A5]	--	see [A4xx01? for details
Hardware Threshold	[B0/B1]	00	Disabled
Delta Checksum	[C0/C1]	00	0 (no units)
Attenuation	[C8/C9]	00	0 (no units)
Half Duplex Mode	[CA/CB]	00	Disabled

Status: Connected Connection Time: 00:01:27 COM3,9600,Parity=None,Stop=43990112,Ctrl=None,Read Buf. Length=, Mode: ASCII

INTRODUCTION

Un **script** est un **fichier texte contenant une série de commandes** destinées aux **lecteurs RFID** ELA Innovation.

Exécuter un script permet d'envoyer cette série de commandes à autant de lecteurs que l'on souhaite, sans avoir à réécrire les commandes pour chaque nouveau lecteur.

De plus, certains paramétrages peuvent être fastidieux, comme par exemple la définition de préfixes et suffixes. **Le script permet de générer une série de commandes de paramétrage, utilisable pour un ou plusieurs lecteurs.**

1.1 OBJET DU DOCUMENT

Cette note d'application fournit les informations nécessaires pour **exécuter un script sur le logiciel ETER.**

1.2 PREREQUIS

- 👁 Lecteur **SCIEL READER**



- 👁 Logiciel **ETER**

ETAPE 1 : ECRIRE LE SCRIPT

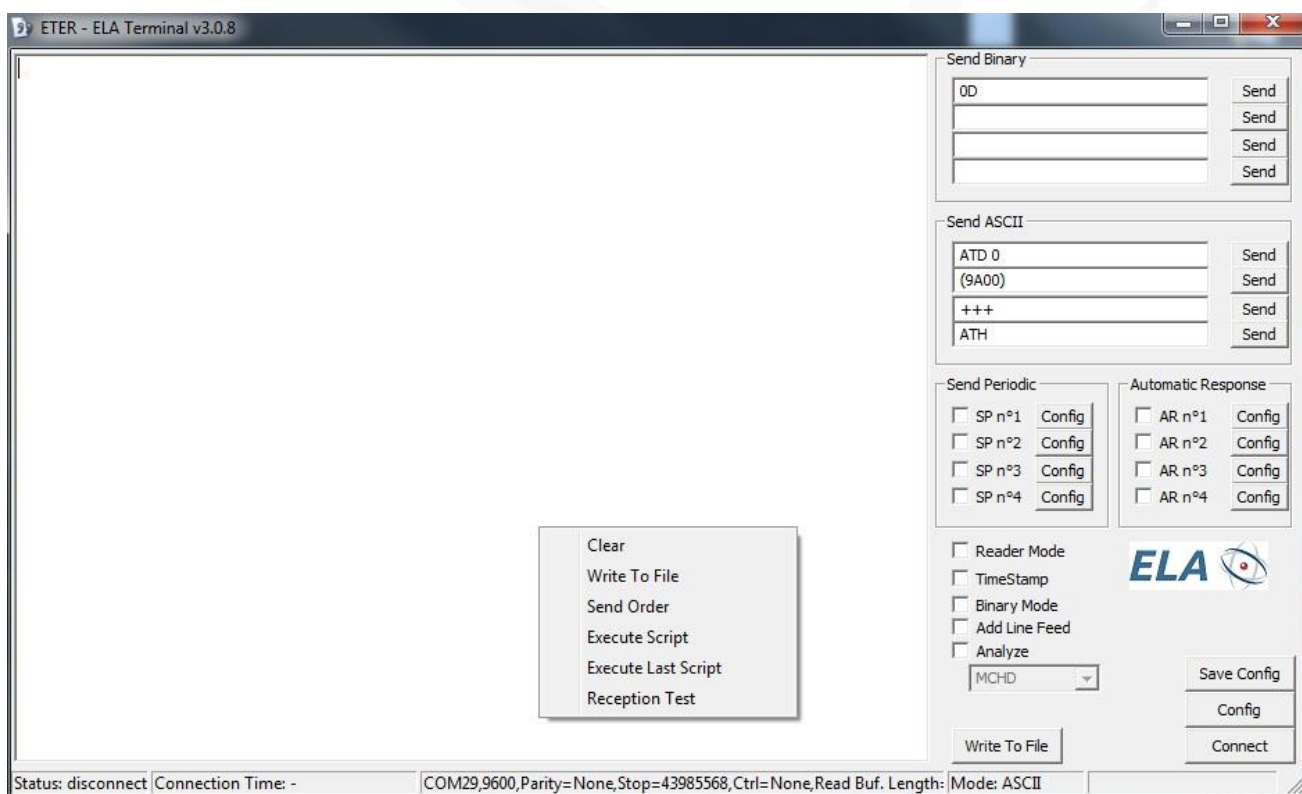
1. Créer un fichier texte
2. **Changer son extension** .txt par l'extension **.script**
3. **Écrire le script** en suivant **trois règles de syntaxe** :
 - 👁 « C= » correspond à un commentaire
 - 👁 « R= » correspond à un retard (en millisecondes). Il est nécessaire d'avoir un retard d'au moins 150ms entre chaque commande
 - 👁 « A= » correspond à un envoi de commande.

Exemple :

C=mode contextuel cadencé ← **Commentaire**
R=150 ← **Retard de 150ms**
A=[020301] ← **Envoi de la commande [020301]**
R=150

ETAPE 2 : EXECUTER LE SCRIPT

1. **Lancer ETER**
2. Faire un **clic droit** sur l'écran de visualisation des trames
3. Cliquer sur « **Execute Script** »
4. Choisir le script à exécuter via l'explorateur ainsi ouvert

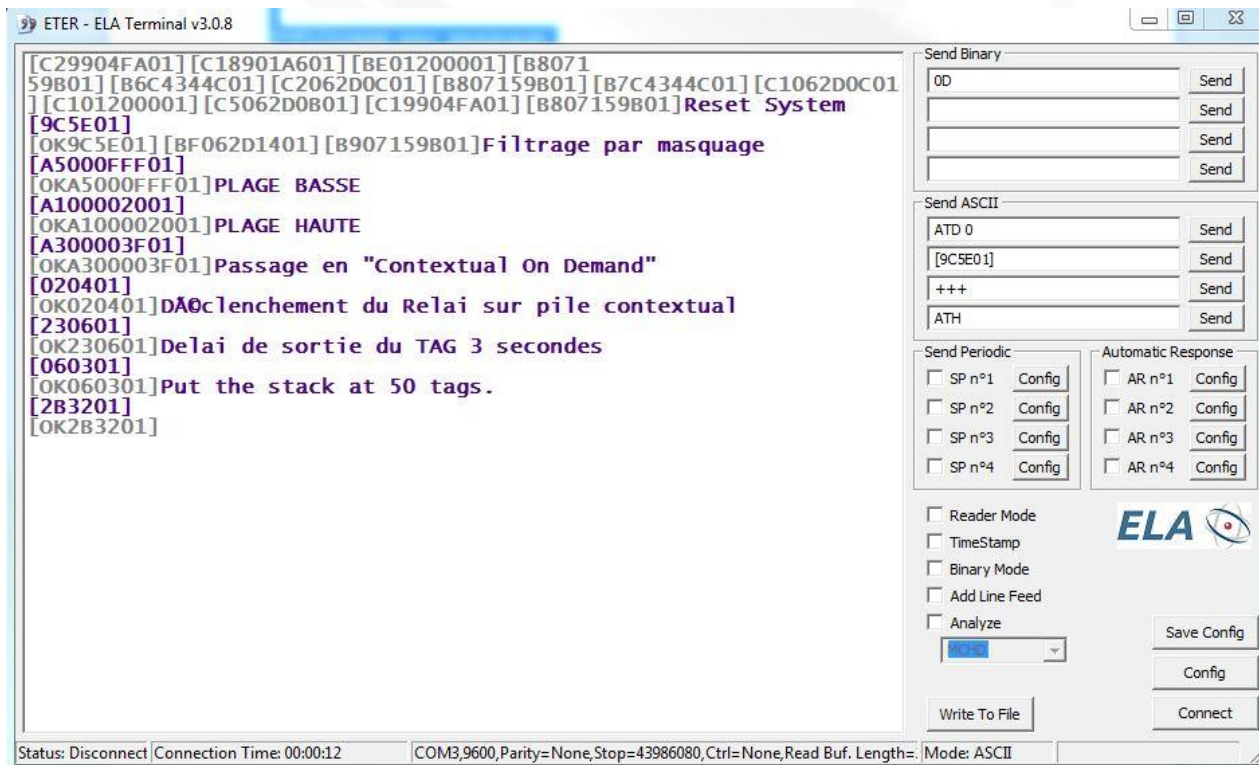


Exemple :

Voici un script complet d'un paramétrage utile dans l'utilisation de la technologie DOT

```
C=Reset System
A=[9C5E01]
R=1000
C=Filtrage par masquage
A=[A5000FFF01]
R=150
C=PLAGE BASSE
A=[A100002001]
R=150
C=PLAGE HAUTE
A=[A300003F01]
R=150
C=Passage en "Contextual On Demand"
A=[020401]
R=150
C=DÃ©clenchement du Relai sur pile contextuel
A=[230601]
R=150
C=Delai de sortie du TAG 3 secondes
A=[060301]
R=10
C=Put the stack at 50 tags.
A=[2B3201]
R=150
```

Lorsqu'on l'exécute sur ETER, voici ce que le logiciel affiche :



Le lecteur est maintenant paramétré.

AUTRES DOCUMENTATIONS UTILES

Les documentations suivantes peuvent être utiles en complément de la présente documentation :

- 👁 [Descriptif du protocole de configuration du lecteur et syntaxe des messages :
Protocole de communication - Software Datasheet](#)
- 👁 [Logiciel ETER - Guide de démarrage rapide](#)

Liste des produits concernés

- 👁 [ETER](#)
- 👁 [Lecteurs SCIEL READER](#)

