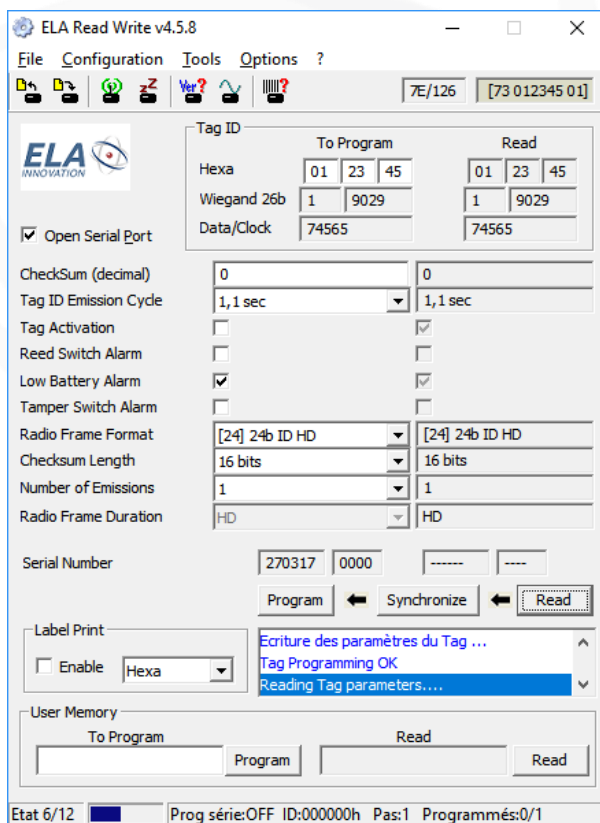


## Guide de démarrage rapide

### ERW

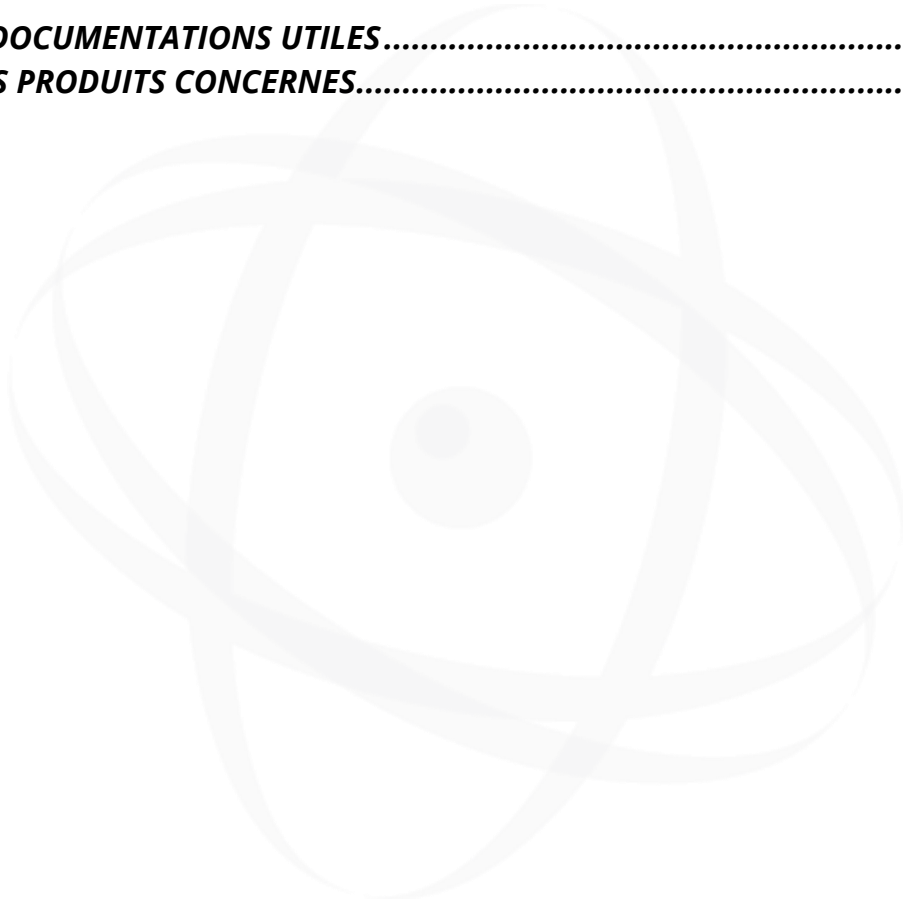
(Logiciel de programmation de tags)





## SOMMAIRE

<b>1 INTRODUCTION .....</b>	<b>3</b>
<b>1.1 OBJET DU DOCUMENT .....</b>	<b>3</b>
<b>1.2 PREREQUIS .....</b>	<b>3</b>
<b>1.3 COMPATIBILITE.....</b>	<b>3</b>
<b>2 COMMENT INSTALLER &amp; UTILISER ERW .....</b>	<b>4</b>
<b>2.1 ETAPE 1 : INSTALLATION LOGICIELLE .....</b>	<b>4</b>
<b>2.2 ETAPE 2 : LANCEMENT D'ERW .....</b>	<b>5</b>
<b>2.3 ETAPE 3 : PROGRAMMATION D'UN TAG.....</b>	<b>7</b>
<b>3 AUTRES DOCUMENTATIONS UTILES.....</b>	<b>7</b>
<b>4 LISTE DES PRODUITS CONCERNES.....</b>	<b>7</b>



## 1 INTRODUCTION

### 1.1 OBJET DU DOCUMENT

Ce guide fournit les informations essentielles dont vous avez besoin pour une première utilisation de **ERW**, logiciel de programmation des tags RFID Active de ELA Innovation.

Il vous montre les **étapes d'installation et d'utilisation**.

### 1.2 PREREQUIS

- 🔗 SCIEL Prog IR



- 🔗 Tag (exemple : COIN ID)



### 1.3 COMPATIBILITE

Le logiciel **ERW** est **compatible Windows**.

## 2 COMMENT INSTALLER & UTILISER ERW

### 2.1 ETAPE 1 : INSTALLATION LOGICIELLE

1. Suivre le lien de téléchargement du logiciel ERW :  
[https://ela.fr/Local/ela/files/673/ERWSetup4\\_5\\_8.exe](https://ela.fr/Local/ela/files/673/ERWSetup4_5_8.exe)
2. Enregistrer le fichier et installer le logiciel.



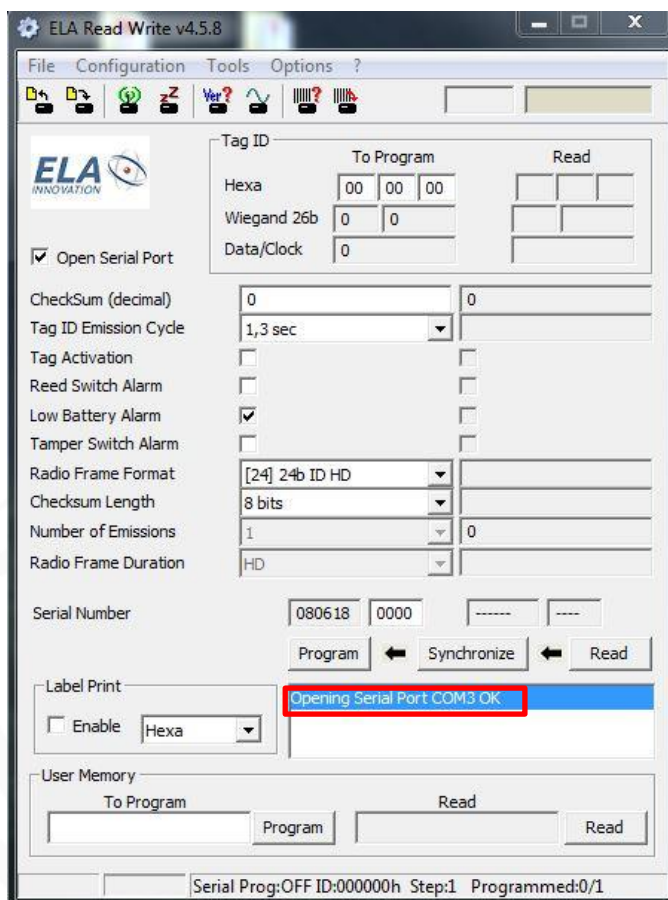
#### À noter

Il est nécessaire d'**être administrateur** sur l'ordinateur afin d'éviter d'éventuelles erreurs d'installation.

3. Télécharger le **Driver USB** pour le SCIEL Prog IR :  
<https://ela.fr/Local/ela/files/183/driver.convert.rs232.usb.zip>
4. **Installer la version correspondante à votre système** (32 ou 64 bits)

2.2 **ETAPE 2 : LANCEMENT D'ERW**

1. **Brancher un SCIEL Prog IR à l'ordinateur et poser un tag face étiquette dessus**
2. **Lancer ERW**



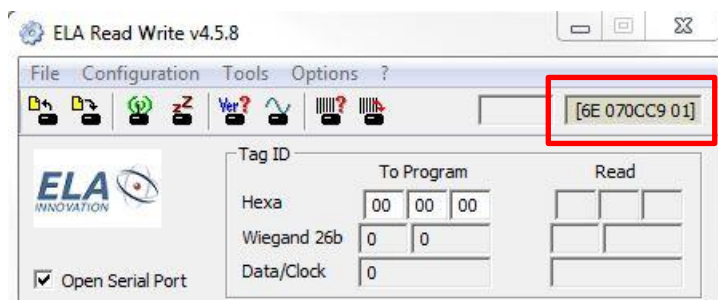
Interface du logiciel ERW



**À noter**

Votre numéro de Port COM peut être différent

3. Lorsque votre Tag est activé, son **ID apparait en haut à droite**



4. Voici un aperçu des **commandes d'ERW**

- Lecture
- Ecriture
- Activation tag
- Désactivation tag
- Version Tag
- Test radio Tag

The screenshot shows the ELA Read Write v4.5.8 software interface. At the top, a menu bar includes File, Configuration, Tools, and Options. Below the menu bar is a toolbar with icons for various functions. The main window is divided into several sections:

- Top Bar:** A row of buttons labeled 'Lecture', 'Ecriture', 'Activation tag', 'Désactivation tag', 'Version Tag', and 'Test radio Tag'.
- Header:** 'ELA Read Write v4.5.8' and a status bar showing '7E/126' and a tag ID '[73 012345 01]'.
- Tag ID Section:** A table with columns 'To Program' and 'Read'. It shows Hexa, Wiegand 26b, and Data/Clock values.
- Configuration Section:** A list of parameters such as 'Open Serial Port', 'CheckSum (decimal)', 'Tag ID Emission Cycle', 'Tag Activation', 'Reed Switch Alarm', 'Low Battery Alarm', 'Tamper Switch Alarm', 'Radio Frame Format', 'Checksum Length', 'Number of Emissions', and 'Radio Frame Duration'. Some fields are graysed out.
- Action Buttons:** 'Program', 'Synchronize', and 'Read' buttons.
- Label Print Section:** A checkbox 'Enable' and a dropdown menu 'Hexa'.
- User Memory Section:** 'To Program' and 'Read' buttons with input fields.
- Status Bar:** 'Etat 6/12', a progress indicator, and 'Prog série:OFF ID:000000h Pas:1 Programmés:0/1'.

Annotations and callouts include:

- Saisie code ID en hexadécimal:** Points to the Hexa input field in the Tag ID section.
- Ouverture / Fermeture Port COM:** Points to the 'Open Serial Port' checkbox.
- Zone de saisie des paramètres:** A bracketed area around the configuration parameters.
- Paramètres après Lecture (Champs grisés):** A bracketed area around the graysed-out configuration fields.
- Bouton programmation Tag:** Points to the 'Program' button.
- Bouton lecture paramètres:** Points to the 'Read' button.
- Bouton recopie paramètres:** Points to the 'Synchronize' button.
- Fenêtre statuts & Messages erreur:** Points to the message log area showing 'Ecriture des paramètres du Tag ...', 'Tag Programming OK', and 'Reading Tag parameters...'. A separate callout 'Trame lecture du Tag sur programmeur Affichage en Temps réel' points to the top status bar.
- Indicateurs de progression des actions:** Points to the progress bar and status bar.

### 2.3 **ETAPE 3 : PROGRAMMATION D'UN TAG**

1. Lorsque le Tag est activé, cliquer sur « **Read** »
2. Cliquer sur « **Synchronize** » afin de recopier les paramètres
3. Modifier les paramètres dans la zone de saisie
4. Cliquer sur « **Program** »
5. Cliquer de nouveau sur « **Read** » afin de vérifier que la programmation s'est bien déroulée.

## 3 **AUTRES DOCUMENTATIONS UTILES**

Programmateur de badges : [SCIEL PROG IR - Datasheet](#)

## 4 **LISTE DES PRODUITS CONCERNES**

-  [Logiciel ERW](#)
-  [SCIEL Prog IR](#)
-  [Tags RFID](#)