

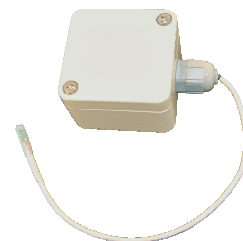
## Capteur RFID sans fil

### ITEMS TD

Ref. IDF0943

### Capteur de Température sans fil

- ④ **Identifiant du tag paramétrable (RW)**
- ④ **Capteur de température externe**
- ④ **IP65 étanche**
- ④ **Grande portée de réception : jusqu'à 80m** (champ libre)
- ④ **Autonomie : jusqu'à 10 ans** (en fonction des paramètres)



Spécifications techniques	
Tension d'alimentation batterie	3,6 VDC -1/2AA ER14250 Lithium Model
Fréquence	433,92 MHz +/- 75Khz
Résolution	0.0625°C
Précision (hors étalonnage)	+/- 0,5°C typique ; +/- 0,5°C max sur la plage -25°C à +85°C
	+/- 1°C typique ; +/- 3°C max sur la plage -40°C à +125°C
Température d'utilisation du capteur	-40°C à +125°C
Température d'utilisation du boîtier	-40°C à +70°C
Périodicité d'émission	1.3 s à 12 heures programmable
ID code et température data format	code Transmis = XXXYYY xxx : Code identifiant de 800 à FFF (hexa) yyy : Code de la température (hexa) 7D0= 125°C 000= 0°C 1E70= -25°C
Paramétrage et configuration	Par outil SCIEL PROG IR et logiciel ERW (dépose du couvercle)
Compatibilité du lecteur	Gamme SCIEL READER
Gestion du niveau de batterie	Code ID pour le niveau de la batterie (configurable) en émission alternée avec le code ID du tag. Ex : XXX <b>7FF</b> où xxx est le code ID du tag et <b>7FF</b> le code ID pour le niveau de la batterie
Boîtier	ABS - 50x50x35 mm - IP65 - 2 trous de fixation interne - capteur de température externe 20 cm (autres tailles sur demande)
Normes	EN 301 489 - 3 : 2002 V1.4.1 ; EN 300 220 - 2007 : V2.1.2 ; CE ; RoHS