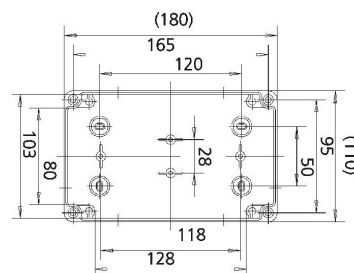


Testeur de proximité pour tag RFID Active

TAG CHECKER

Ref. SCIBT60



Cotes de perçage pour fixations

- 🔍 **Testeur d'émissions de tag RFID Active et signal de maintenance batterie faible**
- 🔍 **LED haute luminosité et Buzzer double tonalité**
- 🔍 **Pré paramétrage courte distance en usine**
- 🔍 **CEM : conforme à la norme I-ETS 300-683 sur les émissions électromagnétiques**
- 🔍 **Boîtier ABS – étanche IP65**

Fonctionnement:

Le Tag CHECKER en fixation murale détecte le tag ou badge présenté en proximité (< 20 cm)

Ce réglage est effectué en usine.

La LED verte clignote au rythme des émissions du tag et un Buzzer est activé simultanément.

La LED rouge clignote en alternance avec la LED verte lorsque le tag présenté est en fin d'autonomie (batterie faible)

Un buzzer de tonalité différente est activé simultanément.

Spécifications	
Tension d'alimentation	Secteur 230Vac - Carte convertisseur 12Vdc interne avec fusible Cordon secteur
Courant moyen	20 mA @ 12Vdc
Fréquence	433,92 MHz
Distance de détection	Paramétrée en courte portée en usine <20 cm
Indicateurs	LED Verte et Buzzer TON 1: émission OK LED Rouge et Buzzer TON 2 : tag en batterie faible
Boîtier	ABS 180 x 110 x 90 mm - étanche IP65 - fixation 4 trous cloisonnés
Température d'utilisation	-25°C à +60°C